



AB 20/1 Ec *EU

Le souffleur AB 20 Ec accélère le temps de séchage des surfaces textiles de 50%. Compact, puissant et léger, il se transporte facilement d'une pièce à l'autre et s'oriente sous 4 positions.



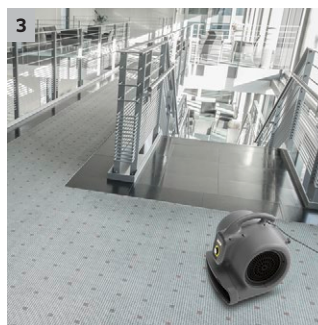
1 Moteur brushless

- Grande durée de vie, robuste et fonctionnement très économique
- Moteur avec 3 niveaux de vitesse



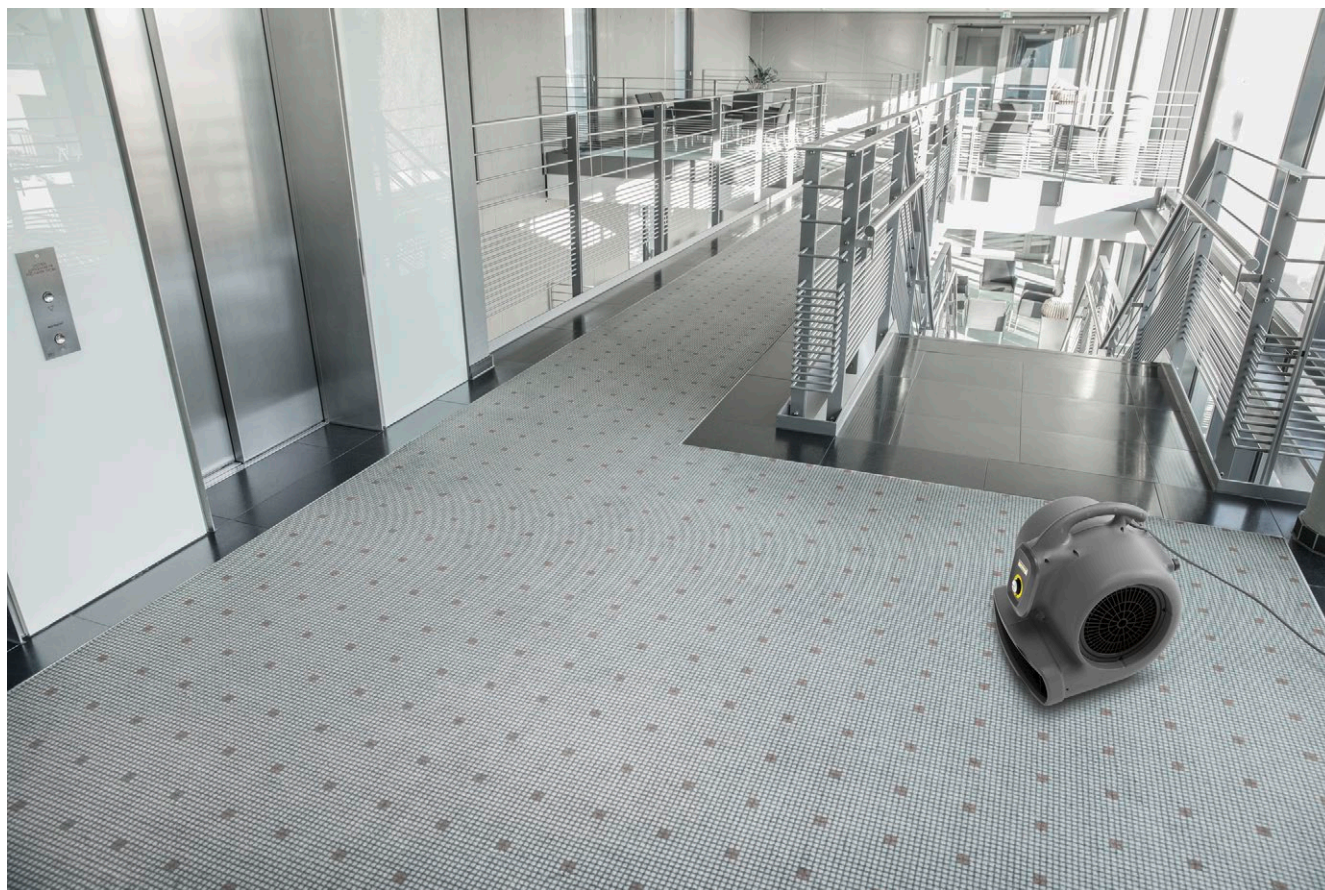
2 Design compact et léger

- Très facile à transporter grâce à ses dimensions compactes et son faible poids
- Poignée confortable pour un transport facile



3 Fonctionnement silencieux

- Silencieux, il peut fonctionner même la journée
- Bruit à peine perceptible pendant les heures d'ouverture au public



AB 20/1 Ec *EU

- Conçu avec un plastique robuste et durable
- 4 positions de fonctionnement possibles

Caractéristiques techniques

| | | |
|--|---------------|-----------------|
| Référence | 1.004-062.0 | |
| Code EAN | 4054278468600 | |
| Débit d'air avec 3 niveaux de réglage | m³/h | 1200 |
| Vitesse de rotation du ventilateur (niveau 1 / 2 / 3) | tr/min | 1450 |
| Puissance absorbée | W | 120 |
| Longueur de câble | m | 7,5 |
| Poids | kg | 7,1 |
| Dimensions (L x l x h) | mm | 375 x 353 x 371 |

Équipement

| | |
|---|---|
| Plastique Robuste | ■ |
| Poignée ergonomique | ■ |
| Support intégré pour le câble électrique | ■ |
| ■ Standard. | |