

## Sachet fermeture pression POLYZIP

Le sachet POLYZIP est un sachet en polyéthylène basse densité (PEBD) équipé d'une fermeture à pression refermable. Il est conçu pour le conditionnement, la protection et le stockage de produits, tout en garantissant une utilisation simple, rapide et sécurisée. Sa fermeture zip permet une utilisation répétée tout en assurant une bonne protection contre la poussière et l'humidité.



### Avantages

- Apte aux contacts alimentaires sans restriction
- Fermeture et ouverture rapide
- Réutilisable
- Conforme à la réglementation REACH
- Solide
- Economique
- Idéal pour tous types de conditionnement ou de sous conditionnement

### Recommandé pour



### Données techniques

Matière	Polyéthylène (basse densité) vierge
Couleur	Neutre
Dimensions (cm ou mm)	350 x 450 mm
Poids (g)	17.02 g
Epaisseur (μ)	50 μ
Lien	Aucun
Taux de transmission de la vapeur d'eau	3,1 gm <sup>2</sup> /24 h

### Normes

Conforme au règlement UE 10/2011



Conforme à la réglementation REACH



Sans BISPHENOL A +

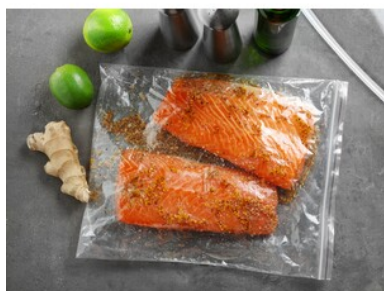


Sans PFAS

Sans substances préoccupantes (SVHC)

**PZIP22**

## Sachet fermeture pression POLYZIP



### Eco-responsabilité

- Produit réutilisable (ouverture / fermeture multiple)
- 100% recyclable (selon les filières locales)
- Conçu pour réduire les déchets d'emballage
- Alternative aux emballages à usage unique
- Réutilisation recommandée avant recyclage

Code douanier 3923210000

### Conditionnement

	CONDITIONNEMENT	SPCB	CARTON	PALETTE (CC)	EAN13 CARTON
PZIP22	CARTON	1	1000	40	3221170002152



**Adresse**  
9 Rue du Poitou - ZAC Maison Neuve  
91220 Brétigny-sur-Orge  
France

**Contact**  
Tel : 01 60 49 15 15  
Fax : 01 60 49 15 10

[www.mediprotec.fr](http://www.mediprotec.fr)

Système de management certifié

